

# Eliminación total de manchas



CHANCE PORTAL TIC ALDIA.CAT NOTIMERICA EPSOCIAL INFOSALUS TURISMO MOTOR OCIO IMPULSAMOS CAMPUS VIVO

Abonados →

## europa press

CANAL



Extremadura TURISMO

Lunes, 3 de Noviembre 2014



Buscar...



NACIONAL INTERNACIONAL ECONOMÍA DEPORTES CULTURA SOCIEDAD CIENCIA COMUNICADOS



MADRID CEU Ifema Educamad [twitter @epmadrid](#)

### ANPE pide por carta a Ignacio González "la inmediata reversión de los recortes y la devolución de la paga extra"

Directorio: Madrid Ignacio González Anpe Educación

MADRID, 3 Nov. (EUROPA PRESS) -

El presidente de ANPE-Madrid, Francisco Melcón, ha pedido por carta al presidente de la Comunidad de Madrid, Ignacio González, que "priorice la inmediata reversión de los recortes en la educación pública, las mejoras de las condiciones sociolaborales del profesorado y la adopción urgente de medidas, entre otras, la devolución de la paga extra y la apertura de un proceso negociador urgente con las organizaciones sindicales".



En un comunicado y en referencia a la devolución del 25 por ciento de la paga extra de 2012 a los funcionarios, Melcón se ha dirigido al presidente de la Comunidad de Madrid para pedirle la puesta en marcha de medidas que supongan "no solo la reversión de los recortes" sino el apoyo a los profesores de la región, "uno de los colectivos más castigados por la política de recortes y por la pérdida de derechos retributivos, laborales y sociales en los últimos años".

En su misiva, detalla que sólo en los últimos cuatro años el profesorado madrileño ha perdido un 30 por ciento de poder adquisitivo, como consecuencia de una rebaja salarial de entre el 5 y el 10 por ciento y la congelación de la paga extra de 2012.

Considera que esta situación afecta "de manera gravísima" a la economía del colectivo docente. Por este motivo, Melcón ha solicitado al presidente regional la devolución del 25 por ciento de la paga extra al "fin de los recortes" que afectan a sus derechos laborales. Este sitio web utiliza cookies propias y de terceros, puedes ver nuestra política de cookies.  forma inmediata, y de igual forma que en otras comunidades, la devolución de oficio de la parte de la paga extra correspondiente a los 44 días que median entre la fecha en que se devengó el derecho a su percepción y la fecha de promulgación del Real Decreto 20/2012", subraya el presidente de ANPE.

Desde la puesta en marcha de las denominadas medidas de ajuste económico, Melcón considera que el profesorado de la enseñanza pública madrileña ha visto "cómo sus condiciones laborales han ido empeorando, traduciéndose en pérdidas de derechos y en rebajas salariales".

Al establecimiento de una "exigua tasa del 10 por ciento de reposición" de efectivos por parte del Ministerio de Educación, que ha agravado esta situación al situar el porcentaje de interinos en el 25 por ciento, alude también otras medidas como el incremento de la ratio, la ampliación del período de cobertura de las bajas por enfermedad a diez días o la



#### Últimas noticias

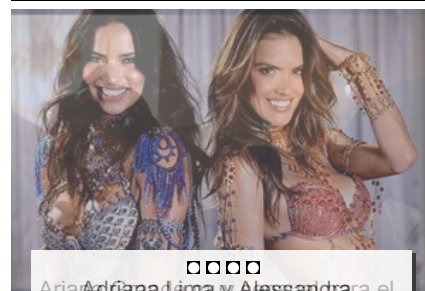


15:58 La oposición nigeriana pide una investigación independiente sobre la falsa tregua pactada con Boko Haram

15:58 Cospedal resta importancia a las encuestas que recogen el ascenso de Podemos porque "son reflejos en momentos concretos"

15:52 La comisión de investigación sobre Spanair quiere acabar sus trabajos antes de verano

#### VISTO EN CHANCE



Adriana Lima y Alessandra Ambrosio, presidentes con 'diseños joya' de Victoria's Secret



DESCONECTA

supresión de las medidas de compensación educativa.

Asimismo, ha reiterado la necesidad de abrir la negociación con los agentes sociales para alcanzar un acuerdo sobre la forma y los plazos para hacer efectiva la devolución íntegra de la paga extra "injustamente" suprimida, "máxime cuando aún no se ha tomado ninguna medida para adelgazar la estructura político-administrativa de la comunidad ni suprimir entes públicos de dudosa utilidad, como infructuosamente reclama la ciudadanía".

"Ante la inminente aprobación de los presupuestos de la Comunidad de Madrid es preciso un aumento de la inversión educativa y que se destinen partidas presupuestarias para revertir los efectos de esos recortes sobre la educación y su profesorado", concluye Melcón.



Halloween, Google Maps, o 'Mexico tiene talento' han sido las noticias más vistas

Seguir a @epmadrid 18.9K seguidores

## Recuperación de IVA

Gem86 Consultores, 25 años en recuperación de impuestos

Facebook

Correo

Twitter

Imprimir

Favoritos

Más...



### Cómo aprendí 9 idiomas

<http://es.babbel.com/>



### Locura en internet: descuentos de hasta el 80% con este curioso truco...

[www.megabargains24.com](http://www.megabargains24.com)



### Todo lo que tiene que saber para controlar su futuro financiero

[tradejournalonline.com](http://tradejournalonline.com)



### Inversor millonario te enseña cómo ganar 9.700 € al mes! Leer más...

Gana 9.700 € al Mes!

Publicidad Ligatus

## Noticias Recomendadas

El Síndrome de Lowe, una patología ultra rara de...

El 'Pequeño Nicolás', una historia entre...

Filtado un nuevo clip de Los Vengadores: La era de...

GMail 5.0 ya está aquí con Material design (Apk)...

## Lo más visto en europa press

- ① El Síndrome de Lowe, una patología ultra rara de la que solo se conocen 20 casos en España
- ② La Audiencia rechaza suspender la entrada en prisión de Isabel Pantoja
- ③ Una sede de Podemos amanece con pintadas de "Pablo Iglesias muerte"
- ④ Mapa de la corrupción en España: más de 1.900 imputados y al menos 170 condenados en más de 130 causas
- ⑤ El rascacielos One World Trade Center abre sus puertas mañana, trece años después del 11-S

Madrid Últimas

¿Cómo afrontar una infidelidad en la pareja?

Hamilton galopa hacia su segundo Mundial

China consigue retornar una nave a la Tierra desde la Luna

Bill Gates tardaría 218 años en gastarse toda su...

## Vídeos destacados

1. Una deflagración en el Banco de España causa tres heridos
2. El alcalde de Collado Villalba anuncia su dimisión
3. Varios ayuntamientos ultiman los trámites para suspender de inmediato los contratos adjudicados a Cofely
4. El alcalde de Collado Villalba anuncia su dimisión
5. Granados inauguró en 2008 la cárcel de Estremera en la que ahora está preso
6. Una tupida red de relaciones familiares y personales sostenía al

0 Comentarios Europa Press

Acceder ▾

Ordenar por los más antiguos ▾

Compartir Favorito



Inicia el debate...

Sé el primero en comentar.

¡Síguenos!

TAMBIÉN EN EUROPA PRESS

¿QUÉ ES ESTO?

### Maillo asegura que va a surgir un nuevo mapa político en el que partidos ...

Un comentario • hace un día

no me dejo tomar el pelo — Te recuerdo maillo el final de la carta de Risto Mejide , Largaos, "seguid pensando que no pasara ...

### Alerta sobre corrupción: "Los problemas que tiene este país son ...

2 comentarios • hace 3 horas

sincler — juajaujuaujuau...¿y cuanto dice que gana este corrupto digo "señor"?..ay los empresarios ireis detrás de politicos y ...

### Iniciativa parlamentaria del PSOE para regenerar la política "podrida"

Un comentario • hace un día

obras son.. — sonilusiones quemas meda..palabras,palabras y mas palabras...TUDANCA TU NO TE CREES ...

### UPyD pregunta al Gobierno si recurrirá las subvenciones que recibe la ANC ...

7 comentarios • hace un día

VAYASE — ESTA SEÑORA ESCOMOAGUIRRE YA NOHACE ANDA ,DEBRIA IRSE ,PERO NO DIMITE NI PA ...

Suscríbete

Añade Disqus a tu sitio web

Privacy

## LA ACTUALIDAD MÁΣ VISITADA EN EUROPA PRESS

ASISTENCIA

MÁLAGA

NACIONAL

El Síndrome de Lowe, una patología ultra rara de la que solo se conocen 20 casos en España

La Audiencia rechaza suspender la entrada en prisión de Isabel Pantoja

Una sede de Podemos amanece con pintadas de "Pablo Iglesias muerte"

Portal de actualidad y noticias de la Agencia Europa Press.  
Publicación digital auditada por OJD.

### Información

[Contacto](#)  
[Aviso legal](#)  
[Catálogo](#)

[Edición para Kindle](#)



### Blogs

[El comercial guerrillero](#)

### Enlaces

[Liga BBVA 2014](#)  
[Prima de Riesgo](#)  
[Servicios](#)  
[Estado del tiempo](#)  
[Estado del tráfico](#)

## Portales

---

© 2014 Europa Press. Está expresamente prohibida la redistribución y la redifusión de todo o parte de los contenidos de esta web sin su previo y expreso consentimiento.