

ANPE-Infoma

- [Reunión Mesa técnica de la Mesa Sectorial, ampliación de plazas Oposiciones Secundaria y FP](#)

ANPE-Madrid y el resto de las organizaciones sindicales de la Mesa Sectorial de Educación de la Comunidad de Madrid participaron en una reunión convocada por la Dirección General de Recursos Humanos, celebrada el 19 de marzo. Por parte de la Administración asistieron, D^a María Remedios Cuevas Muñoz, subdirectora general de Gestión del Profesorado de Educación Secundaria, Formación Profesional y otros representantes.

- [Horario de Semana Santa, Del 22 de marzo al 1 de abril \(excepto jueves 28 y viernes 29\) Con cita previa](#)

Horario de la sede

Lunes a jueves, de 9:30 a 13:30 h y de 16:00 a 20:00 h; viernes de 9:30 a 13:30 h.

Novedades

- [El Consejo Escolar de la Comunidad de Madrid ha elaborado “Orienta”](#)

Enlazando con el Foro por la Convivencia sobre “**Convivencia y salud mental**”, que se celebró el 15 de noviembre, dónde se evidenció la necesidad de prestar una especial atención a la salud mental de niños y jóvenes para su correcto desarrollo físico, mental y social, hemos elaborado el Orienta “**Salud mental**” para dar respuesta a algunas de las preguntas más significativas sobre la salud mental en la infancia y adolescencia.

En el Orienta se muestran algunas indicaciones y recomendaciones relacionadas con el bienestar emocional, empezando por definir una “buena salud” mental, los problemas de salud mental más frecuentes en los jóvenes, su relación con las adicciones, cambios en el comportamiento o estado de ánimo de nuestros hijos que nos pueden alertar y qué hacer si esto sucede. Además, este documento ofrece enlaces relacionados con el tema que permiten desarrollar toda la información y que permitirán saber dónde encontrar información y dónde pedir ayuda cuando sea necesaria.

- [Acto público extraordinario: Servicios a la Comunidad. Convocatoria de acto público el 21 de marzo de 2024](#)

Se convoca acto público extraordinario el día 21 de marzo, en la especialidad de Servicios a la Comunidad, para integrantes de las listas de aspirantes a puestos en régimen de interinidad.

- [Estabilización. Ingreso en el Cuerpo de Maestros mediante concurso oposición. Lista definitiva de admitidos y excluidos.](#)

Se aprueban las listas definitivas de aspirantes admitidos y excluidos en el procedimiento selectivo de estabilización por el sistema de concurso oposición para ingreso en el Cuerpo de Maestros, convocado por Resolución de 19 de diciembre de 2022

- [Procedimiento selectivo para ingreso a los Cuerpos de Profesores de Enseñanza Secundaria y FP. Listas definitivas de admitidos y excluidos.](#)

Se anuncia la publicación de las listas definitivas de aspirantes admitidos y excluidos en los procedimientos selectivos convocados por Resolución de 20 de abril de 2023.

- [Concurso-oposición de acceso al Cuerpo de Inspectores de Educación. Listas definitivas de admitidos y excluidos.](#)

Se anuncia la publicación de la lista definitiva de aspirantes admitidos y excluidos en el concurso-oposición para acceso al cuerpo de Inspectores de Educación publicado por Resolución de 23 de noviembre de 2023, y se convoca a los participantes para la realización de la primera parte de la prueba de la fase de oposición: Caso práctico.

Nuevos convenios para afiliados

- **Club ANPE.**

Un servicio exclusivo para los afiliados.

Buzón de alcance

Se ha publicado el número 220 de la revista, donde encontrarás, entre otros, los artículos siguientes:

EDITORIAL

[Es preciso recuperar la voluntad de alcanzar acuerdos](#)

NUESTRA OPINIÓN

[Los docentes madrileños, el Chat GPT y el día de la marmota](#)

INFORMACIÓN SINDICAL

[ANPE-Madrid interpone recurso de alzada contra la convocatoria de Oposiciones 2024 Maestros](#)

ANPE AL DÍA

[Sesiones informativas telemáticas. Proceso de estabilización: concurso de oposiciones. Cuerpo de maestros](#)

BUZÓN ABIERTO

[La Inteligencia Artificial en el aula: oportunidades y desafío](#)

ACCIÓN SOCIAL

[ANPE-Madrid firma un convenio con TÜV SÜD](#)

VIDA EN LOS CENTROS

[Las Aulas del Futuro](#)

FORMACIÓN

[Cursos online en inglés](#)

Ver [números anteriores](#).

Versión [flipbook](#), desde la cual puedes descargar el pdf.



Guías prácticas de ANPE-Madrid



Guía del
profesorado
2023-2024

Guía del profesorado 2023-2024.



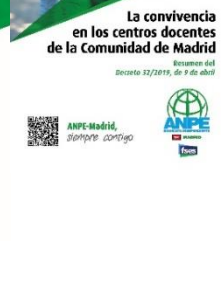
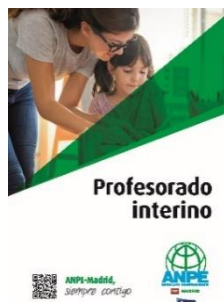
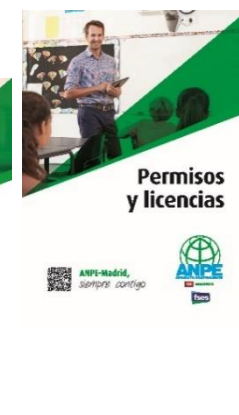
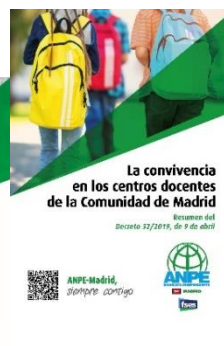
ANPE-Madrid,
siempre contigo

Un año más, ANPE-Madrid ha elaborado la **Guía del profesorado**, una completa recopilación de textos legales, protocolos de actuación e información de interés, con el fin de facilitar a los docentes y centros educativos de la Comunidad de Madrid un material informativo básico sobre diversos aspectos de su vida profesional.

Si todavía no la tienes, contacta con tu delegado.

Otras guías de ANPE-Madrid.

- [Guía de funcionarios en prácticas](#)
- [Derechos y deberes de los funcionarios](#)
- [Jubilaciones y pensiones](#)
- [La convivencia en los centros docentes de la Comunidad de Madrid](#) (Resumen del Decreto 32/2019, de 9 de abril)
- [Permisos y licencias](#)
- [Profesorado interino](#)
- [Retribuciones](#)



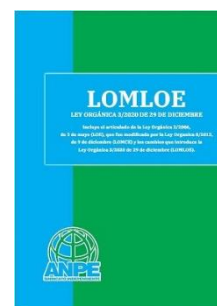
Publicaciones de ANPE

• **LOMLOE en formato digital**

ANPE ha elaborado el libro de la Ley Orgánica 3/2020, de 29 de diciembre (LOMLOE) en formato digital. Con esta publicación, ANPE espera facilitar el trabajo en los centros educativos, a los equipos directivos y al profesorado.

Esta edición, incluye, diferenciados por sombreados:

- el preámbulo y las disposiciones propias de la LOMLOE.
- el texto original de la LOE que sigue en vigor y no ha sido modificado por la LOMCE ni por la LOMLOE.
- las modificaciones introducidas por la LOMCE sobre la LOE y mantenidas por la LOMLOE.
- los cambios realizados por la LOMLOE sobre el texto de la LOE con las modificaciones introducidas por la LOMCE.



Ver [LOMLOE, versión flipbook](#)

Guía de docentes en el Exterior

ANPE ha elaborado una *Guía de docentes en el Exterior* en formato digital.

Si estás interesado en formar parte de la **lista de difusión** (WhatsApp) de docentes en el Exterior, exclusivamente para afiliados de ANPE, puedes solicitarlo por correo electrónico a exterior@anpe.es.

- ***Ya puedes leer nuestra revista profesional en cualquier lugar.***

Ahora tienes toda la información a un solo click <https://revista.anpe.es/>

ANPE-Madrid, Sindicato Independiente

O'Donnell, 42, 1º A - 28009 Madrid • Tels.: 915 213 111 y 915 214 348

www.anpemadrid.es - anpe@anpemadrid.es

